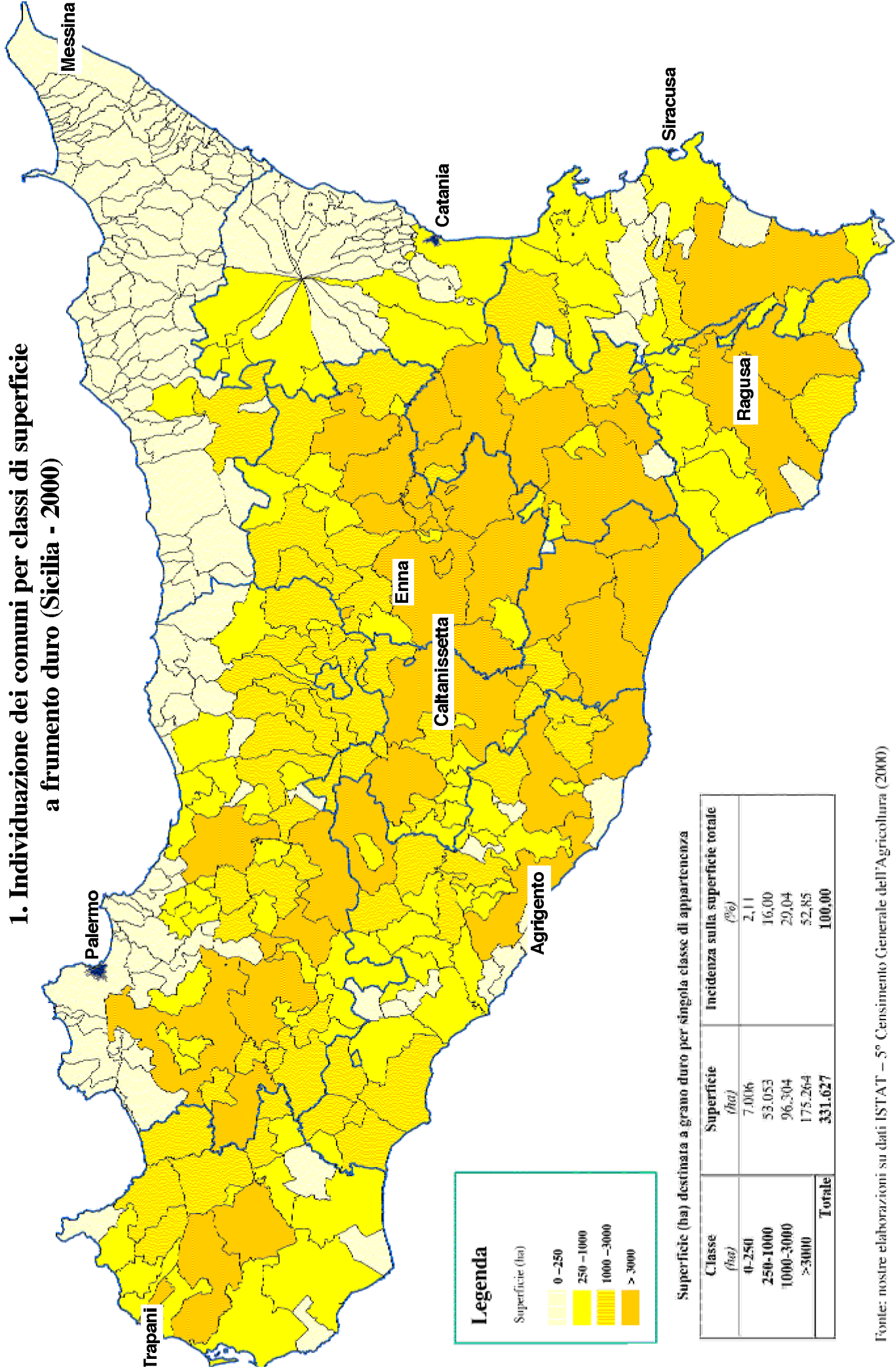


Carte tematiche

1. Individuazione dei comuni per classi di superficie a frumento duro (Sicilia - 2000)



Legenda

Superficie (ha)

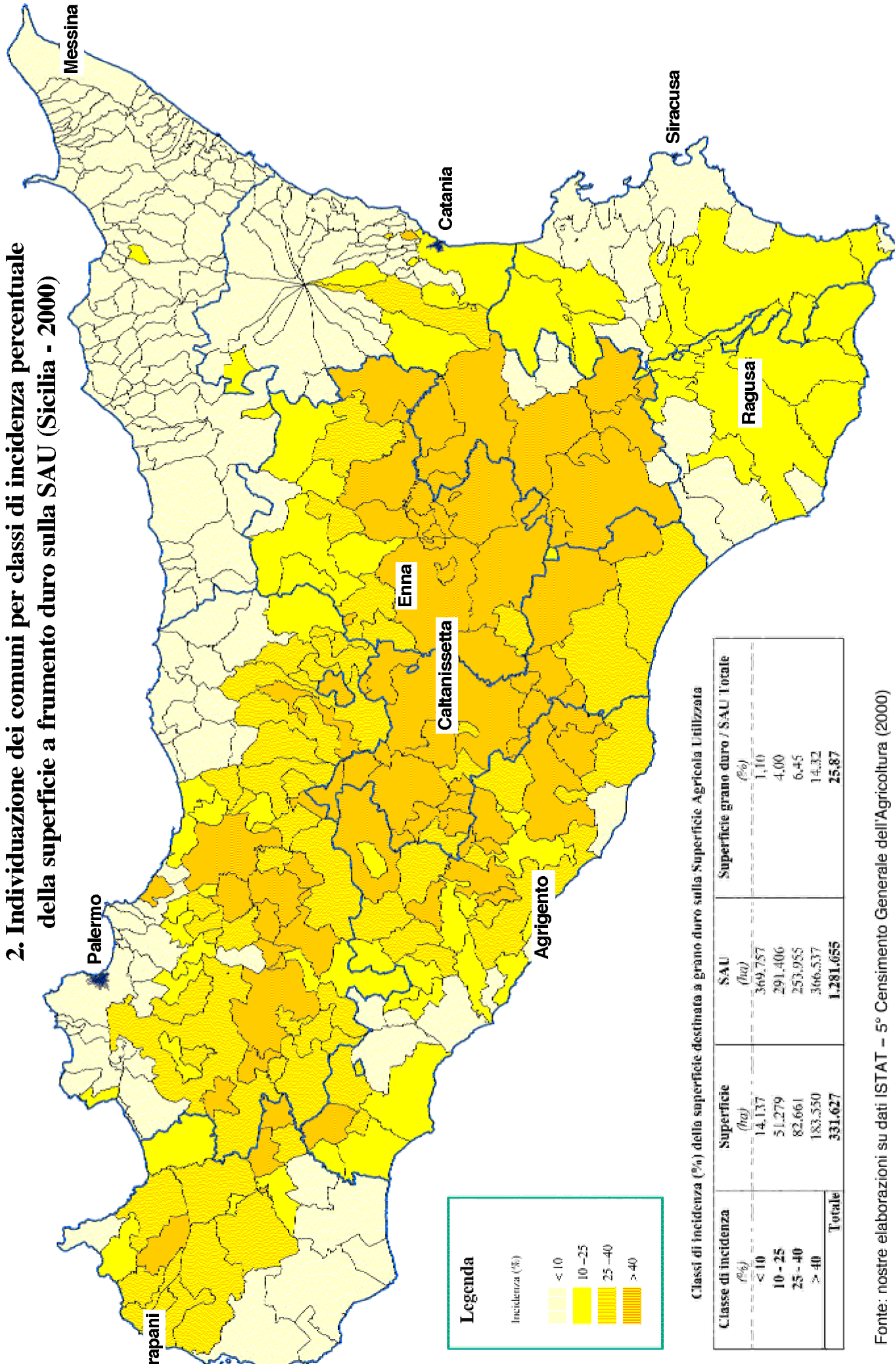
- 0 - 250
- 250 - 1000
- 1000 - 3000
- > 3000

Superficie (ha) destinata a grano duro per singola classe di appartenenza

Classe (ha)	Superficie (ha)	Incidenza sulla superficie totale (%)
0-250	7.006	2,11
250-1000	53.053	16,00
1000-3000	96.304	29,04
>3000	175.264	52,85
Totale	331.627	100,00

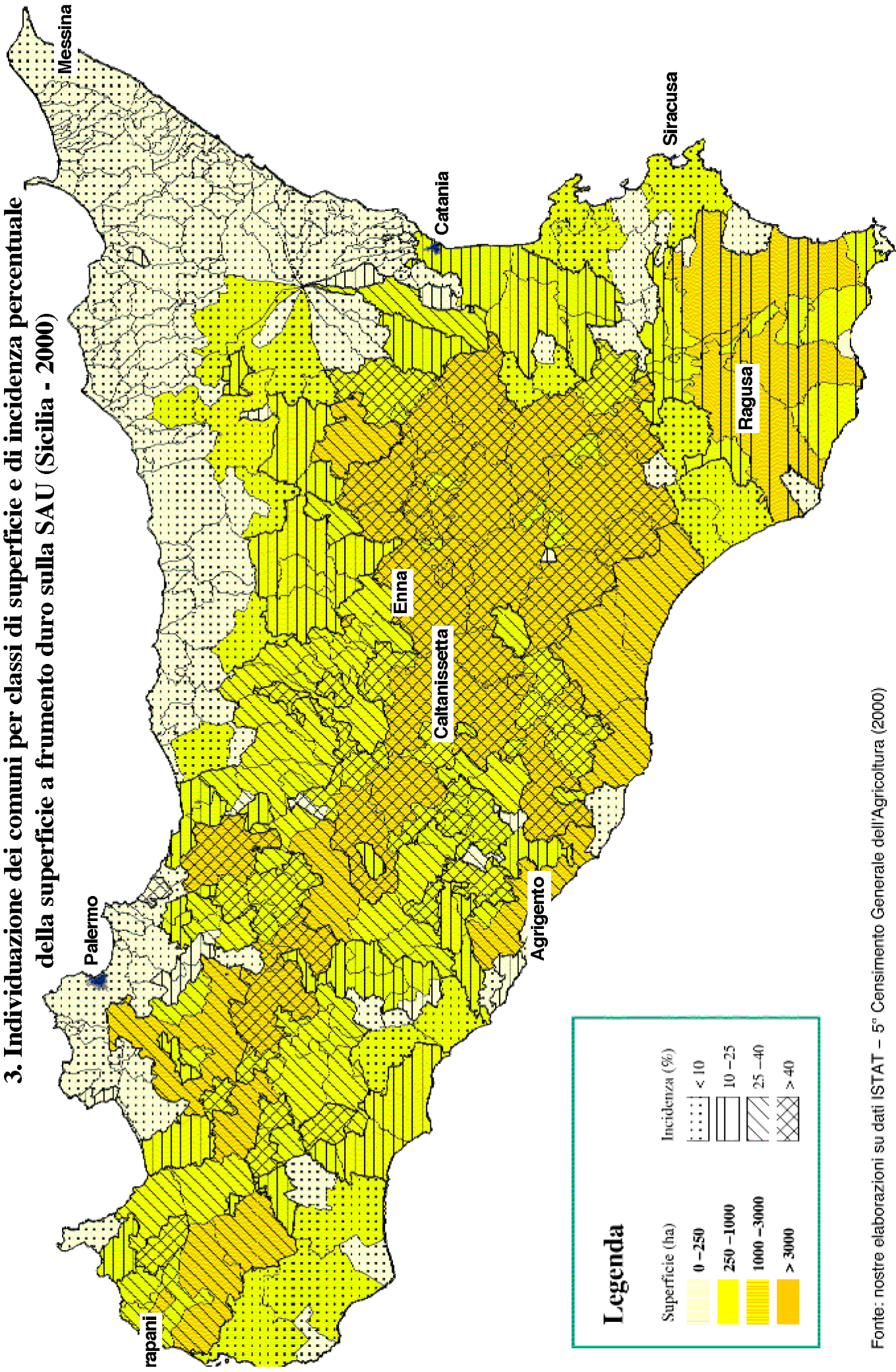
Fonte: nostre elaborazioni su dati ISTAT - 5° Censimento Generale dell'Agricoltura (2000)

2. Individuazione dei comuni per classi di incidenza percentuale della superficie a frumento duro sulla SAU (Sicilia - 2000)



Fonte: nostre elaborazioni su dati ISTAT - 5° Censimento Generale dell'Agricoltura (2000)

3. Individuazione dei comuni per classi di superficie e di incidenza percentuale della superficie a frumento duro sulla SAU (Sicilia - 2000)



Legenda

Superficie (ha)	Incidenza (%)
0 - 250	< 10
250 - 1000	10 - 25
1000 - 3000	25 - 40
> 3000	> 40

